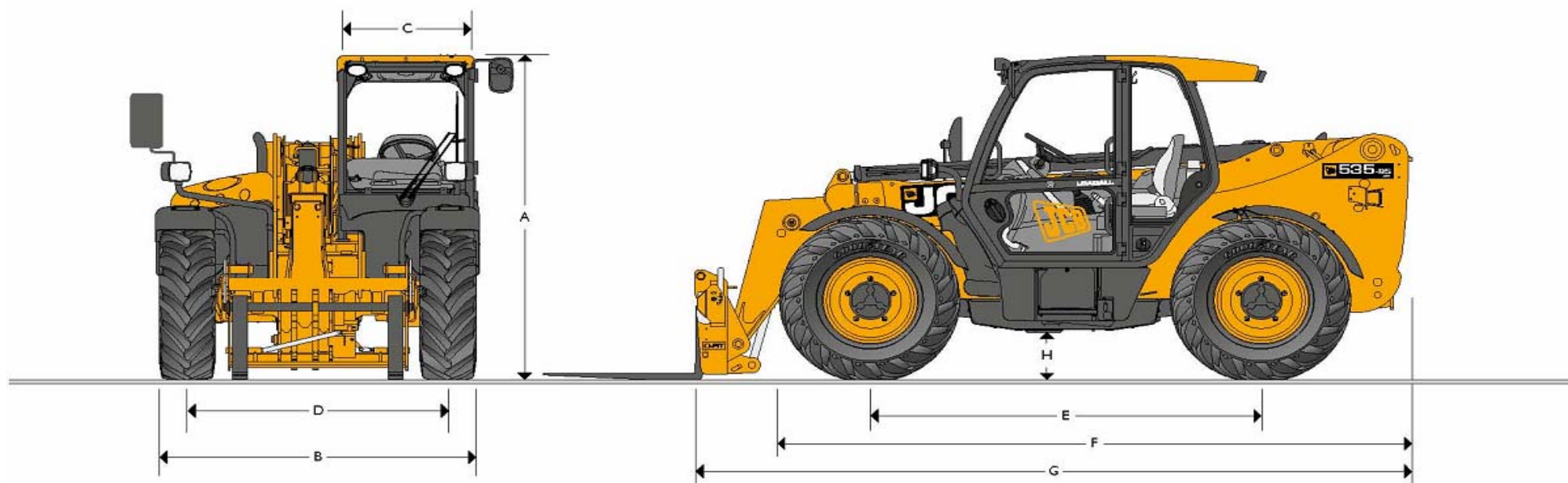


MAX. NOSNOST: 3,5 t    MAX. ZDVIH: 9,5 m    MAX. VÝKON: 74,2 / 97,0 kW (100 / 130 koní)



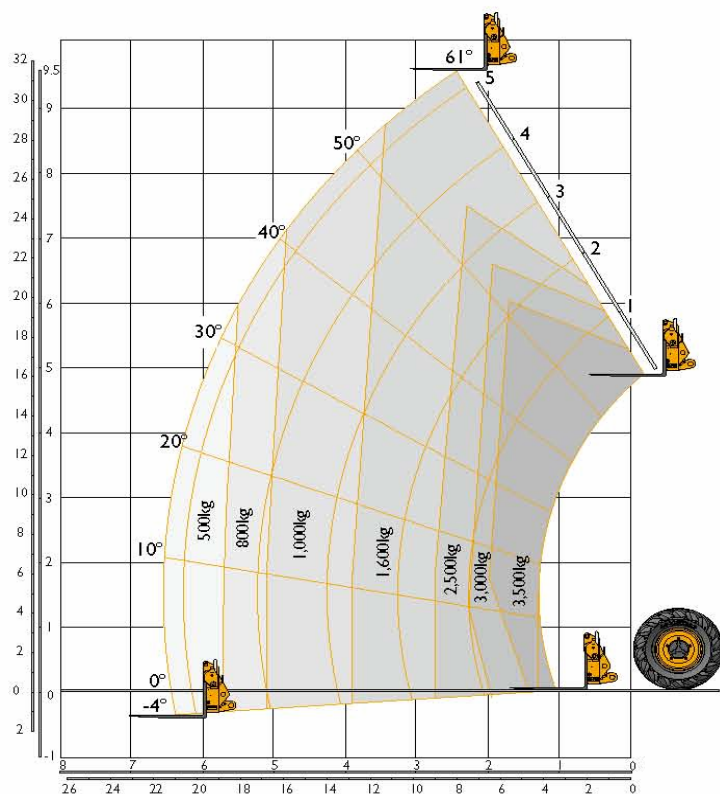
### TECHNICKÉ ÚDAJE

Typ stroje	535-95
A Celková výška	2,49 m
B Celková šířka (včetně pneumatik)*	2,36 m
C Vnitřní šířka kabiny	0,94 m
D Rozchod kol	1,87 m
E Rozvor kol	2,75 m
F Délka po přední nápravu	4,38 m
G Délka po rychloupínací zařízení	4,99 m

\* Závisí na specifikaci pneumatik

Typ stroje	535-95
H Světla výška	0,40 m
Vnější poloměr zatáčení	3,70 m
Úhel naklonené lžice	41,00°
Úhel vyklonené lžice	24,00°
Celková hmotnost	8.020 kg
Pneumatiky	445/70 R24

\* Boční pohled ukazuje zařízení klimatizace u modelů PLUS a SUPER

**NOSNOST PŘI ZDVIHU**


Jeden čtverec odpovídá rozměru ve skutečnosti 1000 mm.

**NOSNOST PŘI ZDVIHU**

Typ stroje	535-95
Maximální nosnost	3.500 kg
Nosnost při max. zdvihu	1.600 kg
Nosnost při max. vysunutí ramene	550 kg
Výška zdvihu	9,5 m
Dosah dopředu při max. zdvihu	2,43 m
Max. vysunutí dopředu	6,52 m
Max. vysunutí při zatížení 1 t	5,08 m
Výška sběru	8,78 m

Prošel zkouškou stability dle EN 1459 dodatek B

**MOTOR**

Nejnovější technologie a pokročilá konstrukce zaručuje nízkou spotřebu paliva, minimální hlučnost, vysoký točivý moment, vynikající výkon a spolehlivost při minimálních nákladech na údržbu. Samočisticí vzduchové filtry s primárními a bezpečnostními uzávěry.

Typ stroje	Agri	Agri Plus	Agri Super
Výrobce	JCB	JCB	JCB
Model	JCB444	JCB444	JCB444
Objem motoru	4,4 l	4,4 l	4,4 l
Počet válců	4	4	4
Vrtání	103 mm	103 mm	103 mm
Zdvih	132 mm	132 mm	132 mm
Způsob plnění	Turbo s chlaz.vzd.	Turbo s chlaz.vzd.	Turbo s chlaz.vzd.
<b>Výkonnost</b>			
Výkon při 2200 ot/min	74,2 kW (100 k)	97,0 kW (130 k)	97,0 kW (130 k)
<b>Točivý moment</b>			
Točivý moment při 1300 ot/min	440 Nm	-	-
Točivý moment při 1500 ot/min	-	532 Nm	532 Nm

**POHON**

**Agri / Agri Plus:** pohon 4 rychlostní, pomocí JCB-Powershift převodovky pro rychlý převod síly při řazení během jízdy, také pod zatížením, včetně hydrodynamického měniče točivého momentu a reverzního mechanismu. Řazení jednotlivých převodových stupňů a změnu směru pohybu vpřed a vzad provádí obsluha páčkou pod volantem. Pro snadnější manipulaci s nákladem lze měnit směr pohybu vpřed a vzad na joysticku kolébkovým tlačítkem. Max. rychlost je 34,5 km/h.

**Agri Super:** pohon 6 rychlostní pomocí JCB-Powershift automatické převodovky pro efektivní řazení a rychlý převod síly během jízdy, také pod zatížením. Převod se uskutečňuje pomocí hydrodynamického měniče točivého momentu a reverzního mechanismu. Převodovka disponuje třemi provozními režimy: ekonomický, silný a polní. Nastavení režimu a změnu směru pohybu vpřed a vzad provádí obsluha páčkou pod volantem. Pro snadnější manipulaci s nákladem lze měnit směr pohybu vpřed a vzad na joysticku kolébkovým tlačítkem. Max. rychlost je 40 km/h.

**Řízení a pohon nápravy:** pohon obou náprav pomocí kardanu s možností odpojení pohonu zad. nápr., řízení je hydrostatické s řízením obou nápr. ve 3 režimech - řízení pouze přední nápr., řízení obou nápr. protisměrně, řízení obou nápr. shodně - krabí chod.

**BRZDY**

**Brzdy** manipulátoru jsou diskové v olejové lázni. Jsou uloženy u rozvodovky přední nápravy a přes systém pohonu působí na všechna čtyři kola. Ovládání brzd je hydraulické, u modelu Super s posilovačem brzdného účinku.

**Parkovací brzda** je kotoučová na výstupním hnacím hřídelu převodovky, ovládání mechanické (u motoru 97kW / 130koní - v olejové lázni).

## RAMENO A RYCHLOUPÍNAČÍ ZAŘÍZENÍ

Rameno je vyrobeno ze silné a pevné oceli. Vnitřní díl se nemaže, je pouze ošetřen proti vlivu počasí Waxoillem. Mezi vnějším a vnitřním dílem ramene jsou kluzné destičky z vysoce odolného plastu. **Systém odpružení ramene SMOOTHRIDE** je radikálním vylepšením přepravních schopností manipulátoru. Dovoluje vyšší rychlost při převážení materiálu ve lžici a snižuje namáhání stroje při přejezdění nerovností.

Pro připojení nejrůznějších adaptérů k hlavě ramene slouží univerzální přípojné zařízení **Q-fit**. Zajištění je mechanickým čepem, který může být ovládán z kabiny hydraulicky. Na konci ramene je ve standardu jeden vnější okruh **hydrauliky** - mohou být i dva.

## BLOKOVÁNÍ RAMENE

U ramene lze zajistit vyklápění adaptéru, zdvih a teleskop elektr. odpojením ovládání pomocí tlačítka.

## OBJEM NÁDRŽÍ

Objem palivové nádrže	148 l
Objem nádrže hydrauliky	113 l
Objem chladicího systému motoru	23 l

## HYDRAULIKA

	Agri	Plus / Super
Pracovní tlak	241 Bar	241 Bar
Výkon čerpadla	140 l/min	140 l/min
Typ čerpadla	axiál. pístové	axiál. pístové
Ovládání	jednopák. proporcionální (vč. lok. opěrky) - servo elektrické ovládání zdvihu / vyklopení, propor. vysunutí a HO	jednopák. proporcionální (vč. lok. opěrky) - servo elektrické ovládání zdvihu / vyklopení, propor. vysunutí a HO
<b>Doba výkonu</b>		
Zvednutí ramene	6,0 s	5,9 s
Spuštění ramene	5,2 s	4,9 s
Vysunutí ramene	12,3 s	10,0 s
Zasunutí ramene	11,4 s	9,5 s
Vyklopení lžice	2,0 s	2,0 s
Naklopení lžice	2,4 s	2,3 s

## ELEKTROINSTALACE

12 V systém. 145 Ah baterie s hlavním vypínačem. 95 A dynamo. Světlomety v souladu s StVZO. Zpáteční světlo. Ukazatel směru. Výstražný světlo. Akustické výstražné zařízení pro chod zpět.

## KOMFORTNÍ KABINA

**Kabina** se vyznačuje mimořádnou prostorností, výhledem a moderním provedením ovládacích prvků spolu s tradičním ohledem na bezpečnost a účelnost. Je vybavena topením (volitelně klimatizací), tónovanými skly, zásuvkou pro rádio včetně reproduktoru a antény, digitálními hodinami, zapalovačem cigaret, 12 V zásuvkou, loketní opěrkou, automatickým bezpečnostním pásem, posuvným sedadlem nastavitelným dle hmotnosti a nastavitelným opěradlem (volitelně odpružené), odkládacími prvky a kombinovanými slunečními clonami pro přední a střešní sklo.

Důležitými prvky jsou ovládací páka joystickového typu s opěrkou pro ruku, kde jsou soustředěny veškeré hydraulické funkce stroje a kolébkové tlačítko pro změnu směru pohybu, kontrolní přístroje přehledně v pravém rohu přístrojové desky, **indikátor zatížení ramene** ve výšce očí na sloupku kabiny s optickou a akustickou signalizací míry bezpečnosti. Jednoduché ovládání pákou pod volantem otáčivým pohybem pro řazení rychlostních stupňů. Otočný spínač pro volbu režimu řízení kol, kontrolní systém funkcí stroje a další ovladače pro snadnou a pohodlnou obsluhu.

Podle modelu stroje je kabina osazena pracovními světly. Ochranné mříže oken a další prvky nestandardní výbavy jsou volitelné.

## ŘÍZENÍ

Řízení je hydrostatické s řízením obou náprav ve 3 režimech - řízení pouze přední nápravy, řízení obou náprav protisměrně, řízení obou náprav shodně - krabí chod. Řízení může být změněno během jízdy přímo z kabiny pomocí otočného tlačítka na levé straně přístrojové desky.

## VOLITELNÁ VÝBAVA A PŘÍSLUŠENSTVÍ

**Volitelná výbava:** pracovní světlomety, maják, hasící přístroj, radiální pneumatiky s průmysl. profilem ochranná mříž předního a střešního okna, rychloupínací zařízení s hydraulickým jistěním, odpružení ramene "SRS", samosvorný diferenciál Limited-Slip na přední nápravě, automatický závěs s el. a hydr. pro přívěs, kompletní zakrytí spodku.

**Příslušenství:** váš dealer vám doporučí a dodá veškeré příslušenství pro rychloupínací systém, které bude vhodné pro vaše potřeby.

## CELOSVĚTOVÁ ZÁRUKA KVALITY

Od malé dílny ke špičkové společnosti je dlouhá a těžká cesta.  
JCB tuto cestu již prošla: nekompromisní orientace na zákazníka a široký výběr výrobků  
udělal britskou společnost velkým evropským výrobcem  
stavebních, zemědělských a průmyslových strojů.

Díky vysokým investicím, nejen do výzkumu a vývoje,  
ale také i do celé výroby, patří JCB  
k nejmodernějším technologiím v Evropě.

Inovace díky průzkumu a rozvoje práce, intenzivnímu testování a trvalému  
kontrolování kvality zaručujeme výkonnost, spolehlivost a dlouhou životnost  
produktů od JCB po celém světě.

Přes mezinárodní prodejní a servisní síť, více než 650 obchodníků  
a prodejců, vyváží JCB všechny své produkty do všech kontinentů.

Tato cesta se vyplatí. Přesvědčete se sami!

